

# Legenda

Limite comunale

## Aspetti geomorfologici

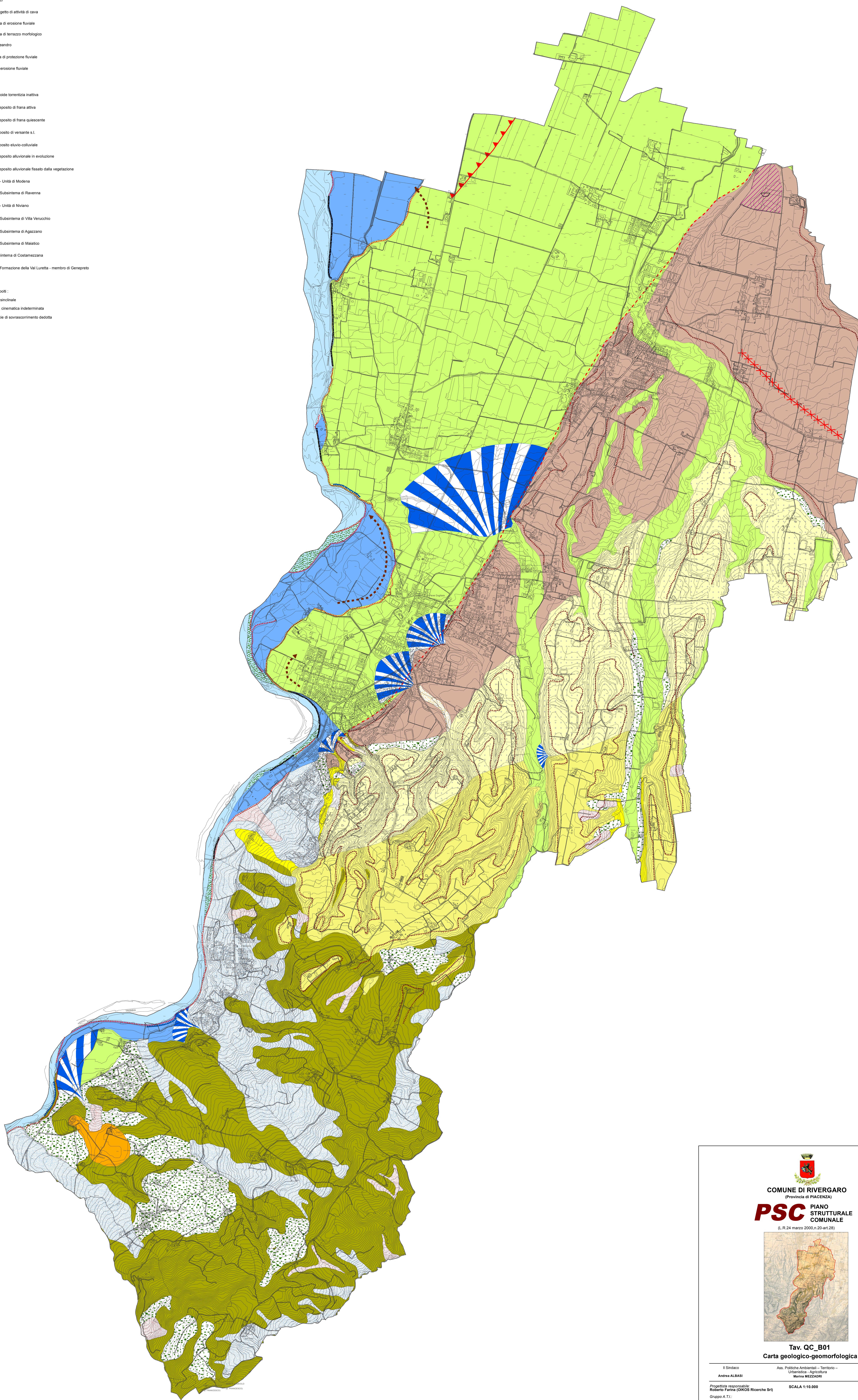
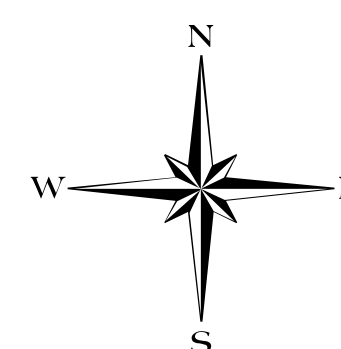
- Area oggetto di attività di cava
- Scarpata di erosione fluviale
- Scarpata di terrazzo morfologico
- Palcoscenico
- Scogliera di protezione fluviale
- Zone in erosione fluviale

## Aspetti geologici

- 2 - Conoidi torrenziali inattivi
- a1b - Deposito di frana attiva
- a2b - Deposito di frana quiescente
- a3 - Deposito di versante s.l.
- a4 - Deposito eluvio-colluviale
- b1a - Deposito alluvionale in evoluzione
- b1b - Deposito alluvionale fissato dalla vegetazione
- AES8a - Unità di Modena
- AES8 - Subistema di Ravenna
- AES7a - Unità di Niviano
- AES7 - Subistema di Villa Verucchio
- AES3 - Subistema di Agazzano
- AES2 - Subistema di Maalico
- CAZ - Sistema di Costamezzana
- VLU3 - Formazione della Val Luretta - membro di Ginepro

## Aspetti strutturali

- Asse di sinclinale
- Faglia a cinematica indeterminata
- Superficie di sovraccarico dedotta





**COMUNE DI RIVERGARO**  
(Provincia di PIACENZA)

# PSC

**PIANO STRUTTURALE COMUNALE**  
(L.R. 24 marzo 2000, n.20-art.28)



**Tav. QC\_B01**  
**Carta geologico-geomorfologica**

<p>Il Sindaco <b>Andrea ALBASI</b></p>	<p>Ass. Politiche Ambientali - Territorio - Urbanistica - Agricoltura <b>Marina MEZZADRI</b></p>	<p>Il Segretario Generale <b>Elena MEZZADRI</b></p>
<p>Progettista responsabile: <b>Roberto Farina (OIKOS Ricerche Srl)</b></p>	<p>SCALA 1:10.000</p>	<p>Comune di Rivergaro Ufficio tecnico: geom. Daniela PAGANELLA arch. Sara SCARINGELLA</p>
<p>Gruppo A.T.: OIKOS Ricerche (Capogruppo): Elena Lotti (Responsabile operativo) Francesco Manunza</p>		
<p>Collaboratori: Antonio Corticella, Roberta Benassi (Cartografia, elaborazioni S.I.T.) Concetta Venezia (editing)</p>		
<p>Arch. Guido Leoni Consiglio di Urbanistica: Arch. Luca Pagliettini Arch. Gianfranco Pagliettini</p>		<p>Aspetti ambientali: <b>AMBITER S.r.l.</b> Dott. Geol. Giorgio Neri</p> <p>Analisi geologiche e sismiche: Dott. Geol. Gaetano Corbelli (Studio Geologico Ambientale)</p> <p>Marzo 2019</p>